



MAKRO GÖRÜŞ

İşgücü İstatistikleri

Aralık 2018

Can Uz

uzc@tskb.com.tr

TSKB Ekonomik Araştırmalar

2018 sonunda istihdamda kayıplar dikkat çekici boyuta ulaştı...

2018'i hızlı yükselen işsizlik rakamları ile tamamladık. İktisadi aktivitenin daralmaya devam ettiği 2018 yılı Aralık döneminde işsizlik vites artırdı ve geçen yılın aynı dönemine göre 3,1 puan yükselerek %13,5 olarak gerçekleşti. İşsizlerin sayısı geçen sene aynı döneme kıyasla 1 milyon kişi artarak 4,3 milyon kişiye ulaştı. Aynı dönemde tarım dışı işsizlik oranı 3,3 puanlık artış ile %15,6; genç nüfusta (15-24 yaş) işsizlik oranı ise 5,3 puanlık artış ile %24,5 oldu. Bu artış oranları, küresel krizin ekonomik aktiviteyi anlamlı şekilde sınırlandırdığı 2019 yılının ilk yarısında Türkiye işgücü istatistiklerinde gördüğümüz rakamlara yakınsamış durumdadır. Dönemsel veriler 2018 yılının sonunda (i) işgücü havuzunun daralmaya başladığını, (ii) 'iş aramayıp, çalışmaya hazır olanlar' grubunun genişleme trendinin hızlandığını, ancak bunlara karşılık (iii) istihdam oranındaki zayıflamanın arttığı (yani nette ciddi istihdam kayıplarının olduğu) bir işgücü piyasasına işaret etmektedir.

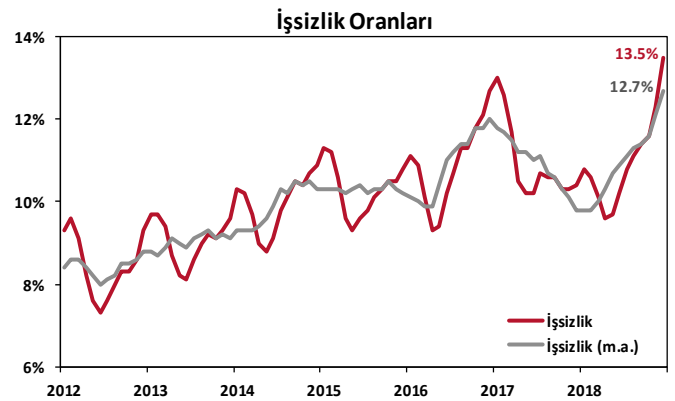
İşsizlik oranında artış neden hızlandı? Eylül döneminden başlayarak, dönemsel bazda işsizlik oranındaki artış hızının işgücüne katılmadaki artış oranının üzerinde kaldığını ve bu durumda işsizlik oranındaki artışın yakın zamanda hızlanacağına raporlarımızda yer veriyorduk. Kasım ayında "işgücü piyasasına dahil olmayan grupta sayının artmış olmasının da katkısıyla" işgücü havuzu aylık bazda küçülmeye başladı (ve/veya yıllık bazda artış oranı yavaşlamış oldu). Bu havuzdaki kompozisyonun net istihdam aleyhine gelişmesi ile işsizlikte artış trendi hızlandı, Aralık döneminde dikkat çekici bir hâl aldı. Zira mevsim etkisinden arındırılmış işsizlik oranı %12,7 ile 2009 yılından bu yana görülen en yüksek seviyeye işaret etti. 2019 yılı ilk çeyreğinde işsizlik oranındaki bu artış hızının yavaşlayacağını ancak işsizlik oranının bir miktar daha yükselmiş olacağını öngörmekteyiz.

İstihdam edilenlerin sayısı Aralık döneminde, bir önceki yılın aynı dönemine göre 633 bin kişi azalarak 27,7 milyon, istihdam oranı ise 1,5 puanlık düşükle %45,4 oldu. Son bir yıl içerisinde tarım sektöründe çalışan sayısı 375 bin kişi azalırken, tarım dışı sektörlerde çalışan sayısı, **inşaat sektörü** kaynaklı olarak, 258 bin kişi azaldı. Mevsim etkilerinden arındırılmış rakamlara bakıldığında, istihdam edilenlerin sayısı Aralık döneminde 297 bin kişi geriledi: Aralık ve Ocak ayı sanayi üretimi istatistiklerine de yansıdığı üzere, sanayi istihdamında 182 bin kişilik sert bir düşüş gerçekleşirken, son on bir aydır kesintisiz daralan inşaat istihdamı Aralık'ta 77 bin kişi ile senenin en büyük daralmasını gerçekleştirdi. Tarımda istihdam 54 bin daralırken hizmet sektörleri toplamda 16 bin kişilik istihdam yaratabildi.

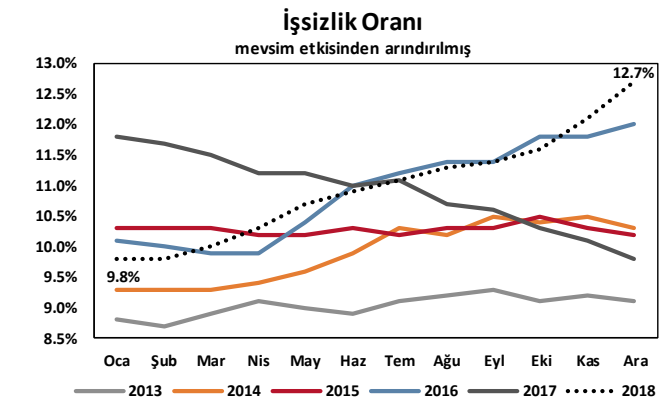
| | Ara-17 | Ara-18 | Kas-18 | Ara-18 |
|-----------------------------|----------------|--------|--------------|--------|
| | Arındırılmamış | | Arındırılmış | |
| İşgücüne katılma oranı | 52.4% | 52.4% | 53.4% | 53.1% |
| İstihdam oranı | 46.9% | 45.4% | 46.9% | 46.4% |
| İşsizlik oranı | 10.4% | 13.5% | 12.1% | 12.7% |
| Tarım dışı işsizlik oranı | 12.3% | 15.6% | 14.2% | 14.9% |
| Genç Nüfusta işsizlik oranı | 19.2% | 24.5% | 22.4% | 23.0% |

Kaynak: TÜİK, TSKB Ekonomik Araştırmalar

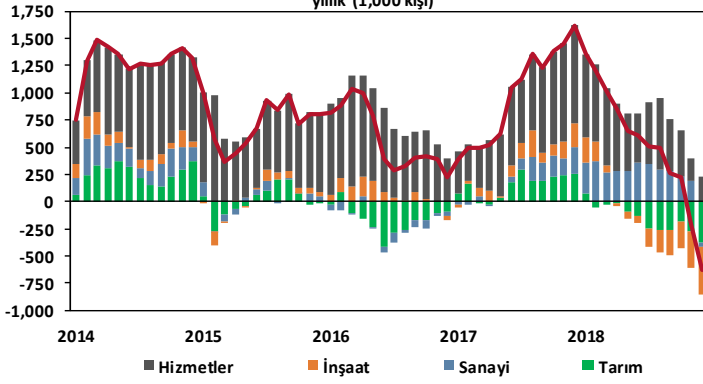
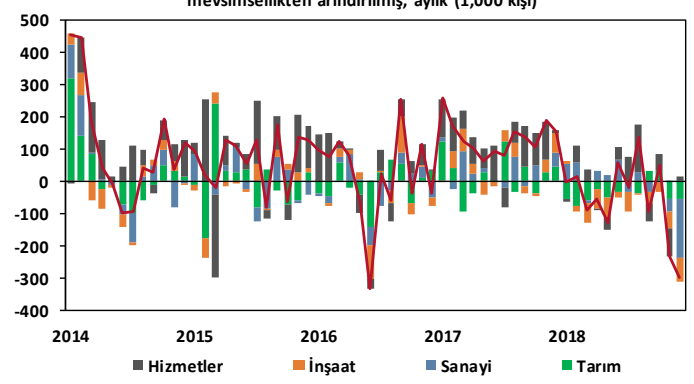
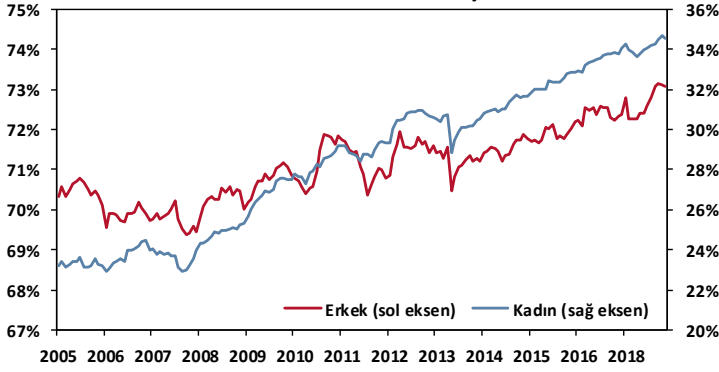
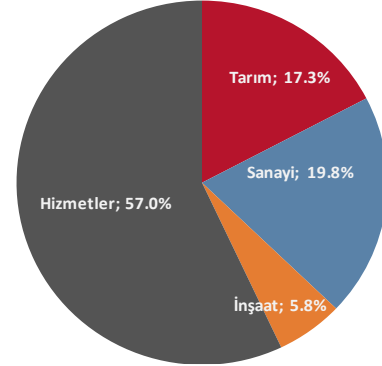
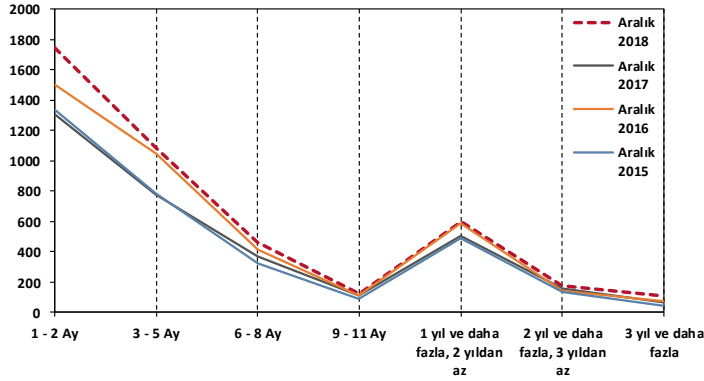
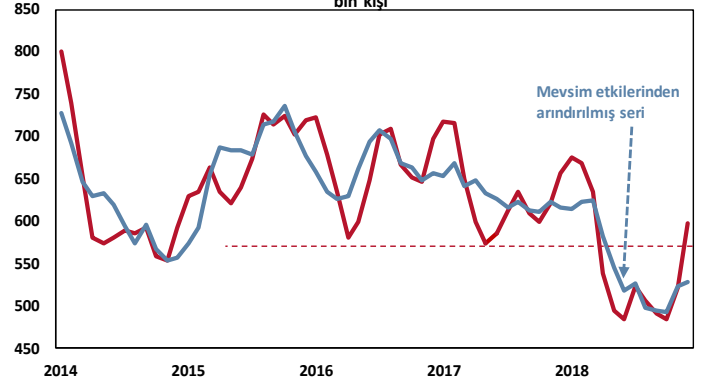
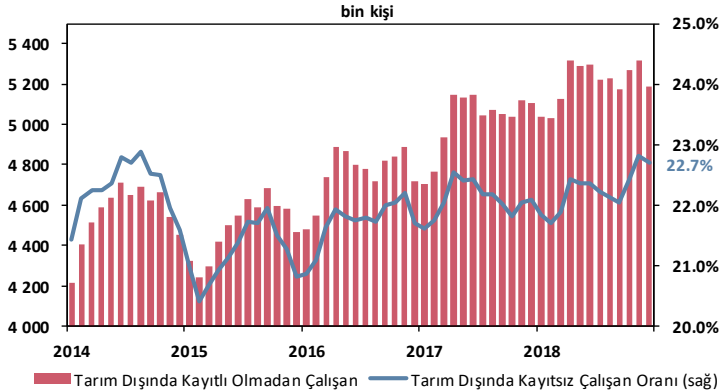
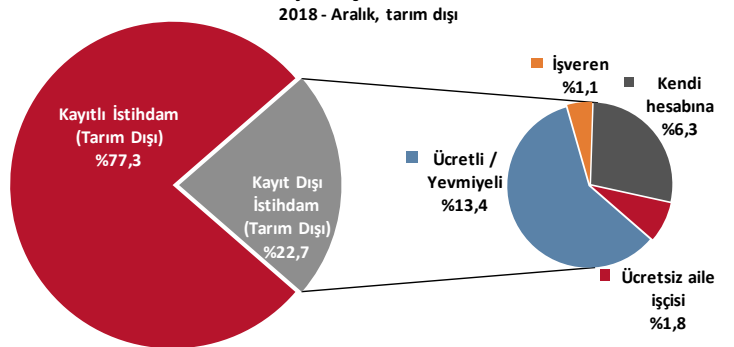
"Arındırılmış" kelimesi mevsim ve takvim etkisinden arındırılmış zaman serisini ifade eder.



Kaynak: TÜİK, TSKB Ekonomik Araştırmalar



Kaynak: TÜİK, TSKB Ekonomik Araştırmalar

İş Yaratımı
yıllık (1,000 kişi)İş Yaratımı
mevsimsellikten arındırılmış, aylık (1,000 kişi)İşgücüne Katılım Oranları
mevsim etkisinden arındırılmışİstihdamın Sektörel Dağılımı
Aralık 2018İş Arama Sürelerine Göre İşsizler
bin kişiİş Bulma Ümidi Bulunmayanlar
bin kişiTarım Dışı Sektörlerde Kayıt Dışı
bin kişiKayıt Dışı İstihdam
2018 - Aralık, tarım dışı

Kaynak: TÜİK, TSKB Ekonomik Araştırmalar

| İstihdamın Sektörlere Göre Değişimi | | | | |
|---|------------|-------------|-------------|---|
| (Kasım'dan Kasım'a stok mutlak farkı) | 2016 | 2017 | 2018 | |
| Toplam | 221 | 1619 | -201 | |
| Tarım | -88 | 255 | -274 | - |
| Tarım, ormancılık ve balıkçılık | -88 | 255 | -274 | - |
| Sanayi | -46 | 248 | 186 | - |
| Madencilik | 7 | 15 | -14 | - |
| İmalat | -42 | 221 | 159 | - |
| Elektrik, gaz, buhar | -11 | 12 | 41 | + |
| İnşaat | -42 | 221 | -330 | - |
| İnşaat | -42 | 221 | -330 | - |
| Hizmet | 398 | 894 | 216 | - |
| Ticaret | 70 | 90 | 67 | - |
| Ulaştırma | 2 | 68 | 8 | - |
| Otel / Restaurant | 17 | 14 | 28 | + |
| Bilgi / İletişim | 1 | -5 | -39 | - |
| Finans / Sigorta | 5 | -57 | 30 | + |
| Gayrimenkul | 11 | 57 | -4 | - |
| Mesleki, bilimsel ve teknik faaliyetler | 101 | 69 | 7 | - |
| İdari / Destek hizmet | 102 | 196 | -704 | - |
| Kamu yönetimi | -20 | 126 | 477 | + |
| Eğitim | 48 | 122 | 105 | - |
| Sağlık ve sosyal hizmetler | -12 | 189 | 234 | + |
| Kültür / Sanat / Spor | -6 | 32 | 8 | - |
| Diğer hizmetler | 79 | -7 | -1 | + |

Kaynak: TÜİK, TSKB Ekonomik Araştırmalar

TSKB

Ekonomik Arařtırmalar

arastirma@tskb.com.tr

MECLİSİ MEBUSAN CAD. NO 81

FINDIKLI İSTANBUL 34427, TÜRKİYE

tel: (90) 212 334 50 50 faks: (90) 212 334 52 34

2019 Türkiye Sınai Kalkınma Bankası A.Ş. her hakkı mahfuzdur.

Bu doküman Türkiye Sınai Kalkınma Bankası A.Ş.'nin yatırım bankacılığı faaliyetleri kapsamında, kişisel kullanıma yönelik olarak ve bilgi için hazırlanmıştır. Bu dokümana dayalı herhangi bir işlem yapılması tarafımızdan öngörülen bir husus değildir. Belirtilen görüşler sadece bizim güncel görüşlerimizdir. Bu raporda yer alan bilgileri makul bir esasa dayalı olarak güncelleştirirken, bu konuda mevzuat, uygunluk veya diğer başka nedenlerle amaca uygunluk tam olarak sağlanamamış olabilir.

Türkiye Sınai Kalkınma Bankası A.Ş. ve/veya bağlı kuruluşları veya çalışanları, burada belirtilen senetleri ihraç edenlere ait menkul kıymetlerle ilgili olarak bir pozisyon almış olabilir veya alabilir; menkul kıymetler üzerinde opsiyonları olabilir veya ilgili diğer bir yatırıma girebilir; bu menkul kıymetleri ihraç eden firmalara danışmanlık yapmış, hisselerinin halka arzına aracılık veya yüklenim taahhüdünde bulunmuş olabilir.

Türkiye Sınai Kalkınma Bankası A.Ş. ve/veya bağlı kuruluşları bu raporda belirtilen herhangi bir şirket için yatırım bankacılığı da dahil olmak üzere önemli tavsiyeler veya yatırım hizmetleri sağlıyor veya sağlamış olabilir.

Bu raporun ilgili olduğu yatırım fiyatı veya değeri, direkt veya indirekt olarak, yatırımcıların menfaatlerine ters düşebilir. Döviz kurlarındaki herhangi bir değişimin yatırımın değeri veya fiyatı veya bu yatırımdan sağlanan gelir üzerinde olumsuz bir etkisi olabilir. Geçmişteki performans her zaman gelecekteki performansın kılavuzu olacak demek değildir. Yatırım geliri dalgalanma gösterebilir.

Bu rapor kamuya açık bilgilere dayalıdır. Doğru veya tamam olmayan hiçbir beyan yapılmamıştır. Bu rapor söz konusu menkul kıymetlerin alınması veya satılması için bir teklif, yorum ya da yatırım tavsiyesi değildir veya bu menkul kıymetlerin alınıp satılmasına yönelik bir teklif için de bir istek veya zorlama değildir. Türkiye Sınai Kalkınma Bankası A.Ş. ve kendisiyle bağlantılı olan diğerleri bahsedilen şirketlerin menkul kıymetleriyle ilgili pozisyon alabilirler veya bu menkul kıymetlerle ilgili işlem yapabilirler, ayrıca bu şirketler için yatırım bankacılığı hizmetleri de verebilirler.

Herhangi bir yatırım kararı yatırımcının tamamıyla kendi kişisel seçimine dayanmalıdır. Bu rapordaki bilgiler herhangi bir yatırım tavsiyesi olmayıp, raporda yer alan firmalara yatırım yapılmasından ötürü Türkiye Sınai Kalkınma Bankası A.Ş. hiç bir sorumluluk kabul etmez.

