



# MAKRO GÖRÜŞ

İşgücü İstatistikleri

Kasım 2018

Can Uz

uzc@tskb.com.tr

TSKB Ekonomik Araştırmalar

## 2018 sonunda işsizlikte yükseliş trendi hızlandı.

**İşsizlikte yükseliş trendi vites artırdı.** 2018 yılı Kasım döneminde işsizlik geçen yılın aynı dönemine göre 2,0 puan artışla %12,3 olarak gerçekleşti. İşsizlerin sayısı geçen sene aynı döneme kıyasla 706 bin kişi artarak 4,0 milyon kişiye ulaştı. Aynı dönemde tarım dışı işsizlik oranı 2,1 puanlık artış ile %14,3 olarak tahmin edildi. Genç nüfusta (15-24 yaş) işsizlik oranı 4,3 puanlık artış ile %23,6 oldu. Dönemsel veriler kıyaslandığında, *yakın dönemden farklı olarak*, 2018 yılının sonunda işgücü havuzunun daralmaya başladığını, 'iş aramayıp, çalışmaya hazır olanlar' grubunun genişleme trendinin hızlandığını, istihdam oranındaki zayıflamanın ise daha dikkat çekici bir hâl aldığı gözlemlenmektedir. Eylül döneminden başlayarak işsizlik oranındaki artış hızının işgücüne katılımdaki artış oranının üzerinde kaldığını ve bu durumda işsizlik oranındaki artışın yakın zamanda hızlanacağını raporluyorduk. Kasım dönemi verisiyle mevcut trendin hızlandığını görmekteyiz.

**İstihdam edilenlerin sayısı Kasım döneminde, bir önceki yılın aynı dönemine göre 201 bin kişi azalarak 28,3 milyon, istihdam oranı ise 0,8 puanlık düşüyle %46,5 oldu.** Son bir yıl içerisinde tarım sektöründe çalışan sayısı 274 bin kişi azalırken, tarım dışı sektörlerde çalışan sayısı sadece 72 bin kişi arttı. Mevsim etkilerinden arındırılmış rakamlara bakıldığında istihdam edilenlerin sayısı bir ay içerisinde 228 bin kişi geriledi: Tarımda istihdam 54 bin, hizmet sektörlerinde (idari/destek hizmetleri başta olmak üzere) 87 bin, inşaatla 47 bin, sanayide ise 40 bin kişi azaldı. İnşaatla sene başından bu yana nete 350 bin kişilik istihdam kaybı söz konusu oldu. İstihdamı ayakta tutan sektör 477 bin kişilik istihdam artışı ile (Kasım'dan Kasım'a) kamu yönetimi oldu.

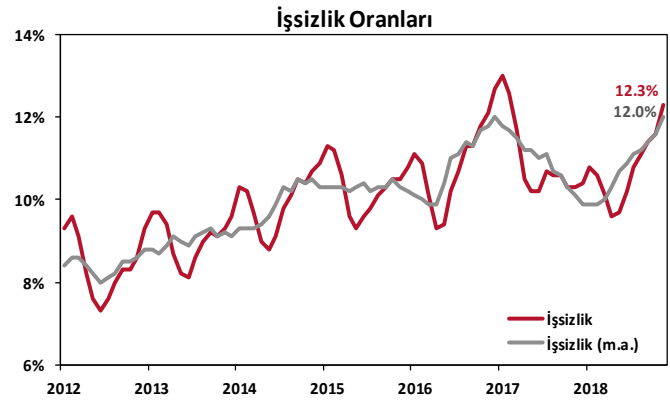
**İstihdam piyasasındaki olumsuz görünümü niteliksel rakamlarda da göstermek mümkün.**

- İş arama süresine bakıldığında, Kasım verilerinde 1-2 aylık işsizlik süresinde bulunan işsiz sayısında sert bir yükseliş söz konusu. Son çeyrekte bu klasmana yoğun bir katılım olduğu gözleniyor.
- Ne eğitim ne de istihdamda olan genç nüfusta yükseköğrenim mezunları içerisinde, mevsim etkilerinden arındırıldığında, özellikle kadın grubunda sert bir artış dikkati çekiyor
- Tarım dışı sektörlerde kayıt dışılığın %22,8 ile yeni zirve seviyelerini test etmesi de dikkate alınması gereken bir veri.
- 2018 yılı boyunca sert şekilde gerileyen 'iş bulma ümidi bulunmayanlar' grubuna dahil kişi sayısında dip seviyeden dönüşün gerçekleştiğini düşünmekteyiz.

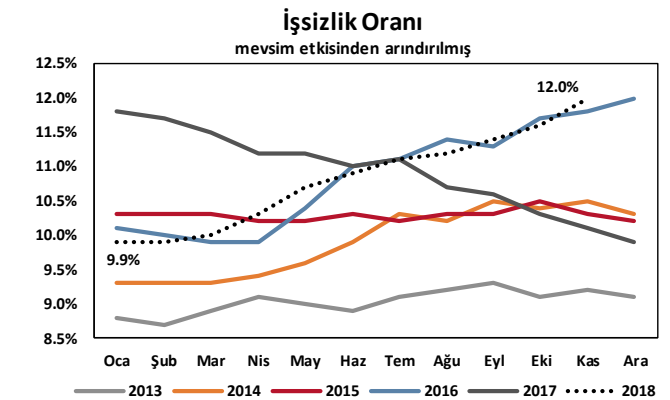
	Kas-17	Kas-18	Eki-18	Kas-18
	Arındırılmamış		Arındırılmış	
İşgücüne katılma oranı	52.8%	53.0%	53.6%	53.4%
İstihdam oranı	47.3%	46.5%	47.4%	47.0%
İşsizlik oranı	10.3%	12.3%	11.6%	12.0%
Tarım dışı işsizlik oranı	12.2%	14.3%	13.5%	14.1%
Genç Nüfusta işsizlik oranı	19.3%	23.6%	21.6%	22.2%

Kaynak: TÜİK, TSKB Ekonomik Araştırmalar

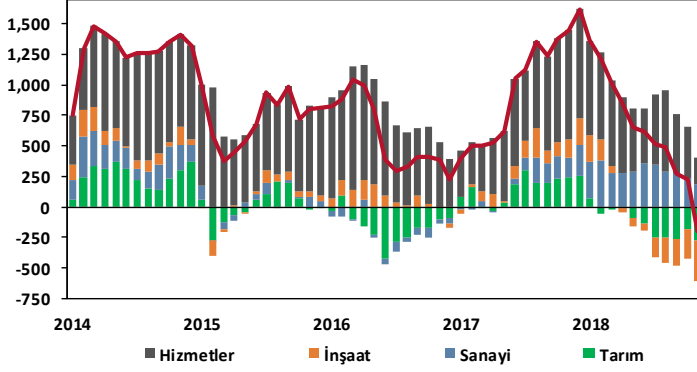
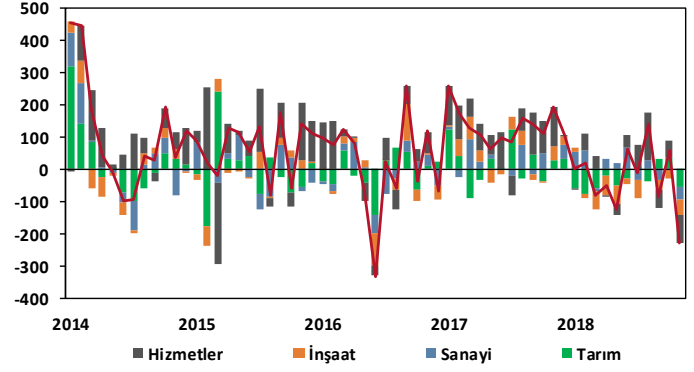
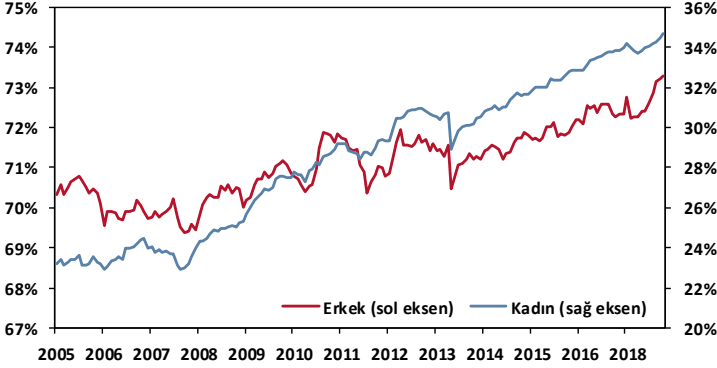
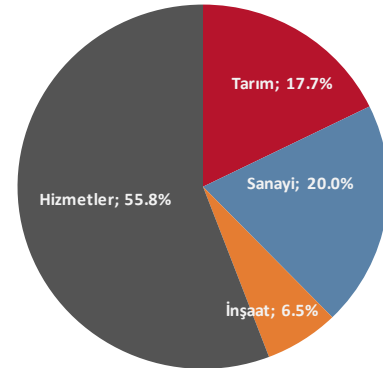
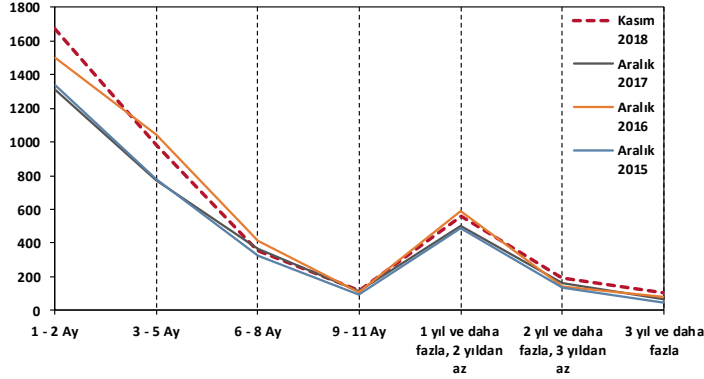
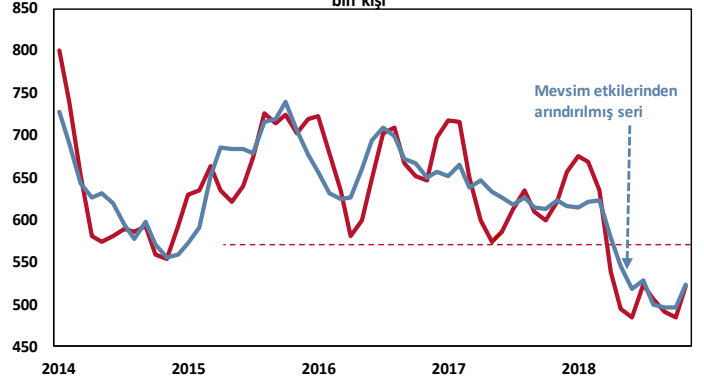
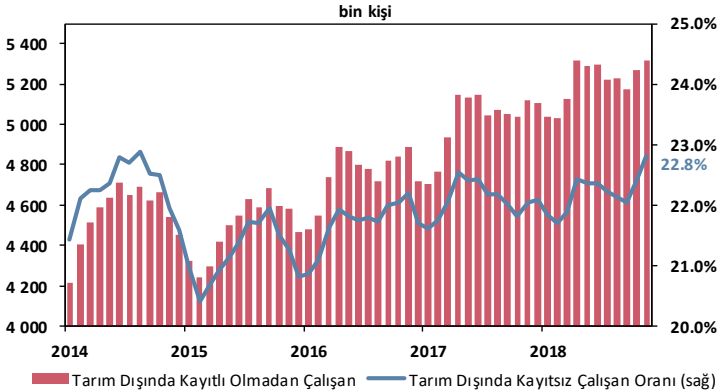
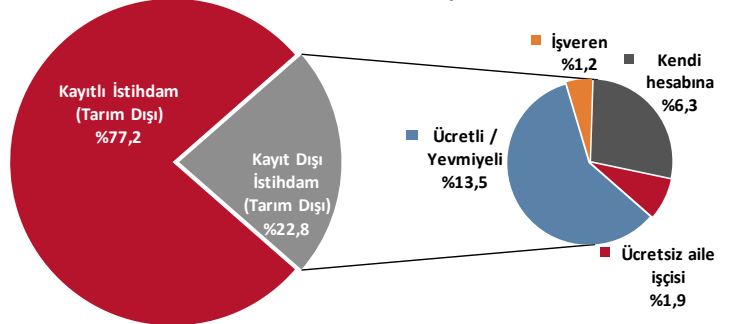
"Arındırılmış" kelimesi mevsim ve takvim etkisinden arındırılmış zaman serisini ifade eder.



Kaynak: TÜİK, TSKB Ekonomik Araştırmalar



Kaynak: TÜİK, TSKB Ekonomik Araştırmalar

İş Yaratımı  
yıllık (1,000 kişi)İş Yaratımı  
mevsimsellikten arındırılmış, aylık (1,000 kişi)İşgücüne Katılım Oranları  
mevsim etkisinden arındırılmışİstihdamın Sektörel Dağılımı  
Kasım 2018İş Arama Sürelerine Göre İşsizler  
bin kişiİş Bulma Ümidi Bulunmayanlar  
bin kişiTarım Dışı Sektörlerde Kayıt Dışı  
bin kişiKayıt Dışı İstihdam  
2018 - Kasım, tarım dışı

Kaynak: TÜİK, TSKB Ekonomik Araştırmalar

İstihdamın Sektörlere Göre Değişimi				
(Kasım'dan Kasım'a stok mutlak farkı)	2016	2017	2018	
<b>Toplam</b>	<b>391</b>	<b>1448</b>	<b>-201</b>	
<b>Tarım</b>	<b>-101</b>	<b>244</b>	<b>-274</b>	-
Tarım, ormancılık ve balıkçılık	-101	244	-274	-
<b>Sanayi</b>	<b>-37</b>	<b>154</b>	<b>186</b>	+
Madencilik	20	20	-14	-
İmalat	-46	127	159	+
Elektrik, gaz, buhar	-11	7	41	+
<b>İnşaat</b>	<b>1</b>	<b>153</b>	<b>-330</b>	-
İnşaat	1	153	-330	-
<b>Hizmet</b>	<b>529</b>	<b>896</b>	<b>216</b>	-
Ticaret	127	112	67	-
Ulaştırma	57	58	8	-
Otel / Restaurant	28	14	28	+
Bilgi / İletişim	10	3	-39	-
Finans / Sigorta	-4	-46	30	+
Gayrimenkul	25	53	-4	-
Mesleki, bilimsel ve teknik faaliyetler	65	101	7	-
İdari / Destek hizmet	114	210	-704	-
Kamu yönetimi	-27	95	477	+
Eğitim	101	122	105	-
Sağlık ve sosyal hizmetler	16	108	234	+
Kültür / Sanat / Spor	-20	41	8	-
Diğer hizmetler	37	25	-1	-

Kaynak: TÜİK, TSKB Ekonomik Araştırmalar

# TSKB

## Ekonomik Arařtırmalar

arastirma@tskb.com.tr

MECLİSİ MEBUSAN CAD. NO 81

FINDIKLI İSTANBUL 34427, TÜRKİYE

tel: (90) 212 334 50 50 faks: (90) 212 334 52 34

2019 Türkiye Sınai Kalkınma Bankası A.Ş. her hakkı mahfuzdur.

Bu doküman Türkiye Sınai Kalkınma Bankası A.Ş.'nin yatırım bankacılığı faaliyetleri kapsamında, kişisel kullanıma yönelik olarak ve bilgi için hazırlanmıştır. Bu dokümana dayalı herhangi bir işlem yapılması tarafımızdan öngörülen bir husus değildir. Belirtilen görüşler sadece bizim güncel görüşlerimizdir. Bu raporda yer alan bilgileri makul bir esasa dayalı olarak güncelleştirirken, bu konuda mevzuat, uygunluk veya diğer başka nedenlerle amaca uygunluk tam olarak sağlanamamış olabilir.

Türkiye Sınai Kalkınma Bankası A.Ş. ve/veya bağlı kuruluşları veya çalışanları, burada belirtilen senetleri ihraç edenlere ait menkul kıymetlerle ilgili olarak bir pozisyon almış olabilir veya alabilir; menkul kıymetler üzerinde opsiyonları olabilir veya ilgili diğer bir yatırıma girebilir; bu menkul kıymetleri ihraç eden firmalara danışmanlık yapmış, hisselerinin halka arzına aracılık veya yüklenim taahhüdünde bulunmuş olabilir.

Türkiye Sınai Kalkınma Bankası A.Ş. ve/veya bağlı kuruluşları bu raporda belirtilen herhangi bir şirket için yatırım bankacılığı da dahil olmak üzere önemli tavsiyeler veya yatırım hizmetleri sağlıyor veya sağlamış olabilir.

Bu raporun ilgili olduğu yatırım fiyatı veya değeri, direkt veya indirekt olarak, yatırımcıların menfaatlerine ters düşebilir. Döviz kurlarındaki herhangi bir değişimin yatırımın değeri veya fiyatı veya bu yatırımdan sağlanan gelir üzerinde olumsuz bir etkisi olabilir. Geçmişteki performans her zaman gelecekteki performansın kılavuzu olacak demek değildir. Yatırım geliri dalgalanma gösterebilir.

Bu rapor kamuya açık bilgilere dayalıdır. Doğru veya tamam olmayan hiçbir beyan yapılmamıştır. Bu rapor söz konusu menkul kıymetlerin alınması veya satılması için bir teklif, yorum ya da yatırım tavsiyesi değildir veya bu menkul kıymetlerin alınıp satılmasına yönelik bir teklif için de bir istek veya zorlama değildir. Türkiye Sınai Kalkınma Bankası A.Ş. ve kendisiyle bağlantılı olan diğerleri bahsedilen şirketlerin menkul kıymetleriyle ilgili pozisyon alabilirler veya bu menkul kıymetlerle ilgili işlem yapabilirler, ayrıca bu şirketler için yatırım bankacılığı hizmetleri de verebilirler.

Herhangi bir yatırım kararı yatırımcının tamamıyla kendi kişisel seçimine dayanmalıdır. Bu rapordaki bilgiler herhangi bir yatırım tavsiyesi olmayıp, raporda yer alan firmalara yatırım yapılmasından ötürü Türkiye Sınai Kalkınma Bankası A.Ş. hiç bir sorumluluk kabul etmez.

